
 TS EN ISO 9001:2015	T.C. İZMİR KÂTİP ÇELEBİ ÜNİVERSİTESİ Orman Fakültesi	
	2020 YILI BİRİM FAALİYET RAPORU	Dok. No: RP/456/04 İlk Yayın Tar.: 2.3.2021 Rev. No/Tar.: 00/... Sayfa - 1 - / 34



ORMAN FAKÜLTESİ

2020 YILI

FAALİYET RAPORU

31/01/2021

HİZİRLİYEN	KONTROL EDEN	ONAYLIYEN
Prof. Dr. Süleyman Akbulut Orman Fakültesi Dekanı	Erkan Küçükkılıç Strateji Geliştirme Dairesi Başkanı Kalite Yönetim Temsilcisi	Prof. Dr. Saffet Köse Rektör



Bu belge, güvenli elektronik imza ile imzalanmıştır.

SUNUŐ

İzmir Kâtip Çelebi Üniversitesi Orman Fakültesi, 20.07.2010 tarih ve 27648 sayılı Resmi Gazete’de yayınlanan Bakanlar Kurulu kararına göre kurulmuştur. Fakülte Orman Endüstri Mühendisliđi ve Orman Mühendisliđi Bölümlerinden oluşmaktadır. 2018-2019 Eğitim-Öğretim yılında Orman Endüstri Mühendisliđi Bölümünde, 2020-2021 yılında Orman Mühendisliđi Bölümünde Eğitim-Öğretim faaliyetlerine başlanmıştır. Yüksek Lisans düzeyinde Orman Endüstri Mühendisliđi ve Orman Mühendisliđi Bölümlerinde Eğitim-Öğretim faaliyetlerine devam edilmektedir. Fakültemiz Orman Mühendisliđi Bölümü Öğretim Üyeleri öncülüğünde Disiplinlerarası Ekoturizm Tezli Yüksek Lisans Programı ve Orman Endüstri Mühendisliđi Bölümü Öğretim Üyeleri öncülüğünde Disiplinlerarası Biyokompozit Mühendisliđi Tezli Yüksek Lisans ve Doktora Programları Eğitim ve Öğretim faaliyetlerine devam etmektedir. Fakülte bünyesinde Orman Endüstri Mühendisliđi Bölümünde 2 (iki) Profesör, 5 (beş) Doktor Öğretim Üyesi, 4 (dört) Araştırma Görevlisi (ÖYP); Orman Mühendisliđi Bölümünde 3 (üç) Profesör, 1 (bir) Doçent, 3 (üç) Dr. Öğr. Üyesi olmak üzere toplamda 7 (yedi) Öğretim Üyesi, 1 (bir) Araştırma Görevlisi bulunmaktadır.

Süleyman AKBULUT
Prof.Dr.

SUNUŞ

İÇİNDEKİLER

I. GENEL BİLGİLER

A. Misyon ve Vizyon

B. Yetki, Görev ve Sorumluluklar

C. İdareye İlişkin Bilgiler

1- Fiziksel Yapı

2- Örgüt Yapısı

3- Bilgi ve Teknolojik Kaynaklar

4- İnsan Kaynakları

5- Sunulan Hizmetler

6- Yönetim ve İç Kontrol Sistemi

D. Diğer Hususlar

II. AMAÇ ve HEDEFLER

A. İdarenin Amaç ve Hedefleri

B. Temel Politikalar ve Öncelikler

C. Diğer Hususlar

III. FAALİYETLERE İLİŞKİN BİLGİ VE DEĞERLENDİRMELER

A. Mali Bilgiler

1. Bütçe Uygulama Sonuçları

2. Temel Mali Tablolara İlişkin Açıklamalar

3. Mali Denetim Sonuçları

4. Diğer Hususlar

B. Performans Bilgileri

1. Faaliyet ve Proje Bilgileri

2. Performans Sonuçları Tablosu

3. Performans Sonuçlarının Değerlendirilmesi
4. Performans Bilgi Sisteminin Değerlendirilmesi
5. Diğer Hususlar

IV. KURUMSAL KABİLİYET ve KAPASİTENİN DEĞERLENDİRİLMESİ

- A. Üstünlükler
- B. Zayıflıklar
- C. Değerlendirme

V. ÖNERİ VE TEDBİRLER

EKLER

I. GENEL BİLGİLER

A. MİSYON VE VİZYON

Üniversitemizin Misyonu ve Vizyonu

Misyonumuz;

İnsanlığın refahını arttırmak temel amacıyla; bilimsel arařtırmalar yapmak, meslekî ve akademik alanda yetkin, temel deęerlerimizle donatılmıř bireyler yetiřtirmek, üretilen deęerleri ekonomik çevreye ve bilgi birikimini toplumun hizmetine sunmaktır.

Vizyonumuz;

Bilimsel arařtırmalarla akademik dünyaya, yarattığı etkin fayda ile uluslararası topluma ilham veren ekol bir üniversite olmak.

Fakültemizin Misyonu ve Vizyonu

Misyonumuz

1. Lisans düzeyinde Avrupa ve Dünya standartlarında aranan kalitede eğitim vermek, vasıflı ve yabancı dile hakim mühendisler yetiřtirmek.
2. Yüksek Lisans ve Doktora düzeyinde yüksek standartlarda eğitim olanakları sunarak nitelikli akademisyenler yetiřtirmek.
3. Çevre ve orman kaynaklarına baęlı tüm varlıkların korunması, bu kaynakların önem ve faydaları konusunda kamu oyunun bilinçlenmesini saęlamak.
4. Orman ve doęal kaynaklarını sürdürülebilir olarak kullanıp toplum faydasına sunabilecek bilimsel ve teknik donanıma sahip mühendisler yetiřtirmek.
5. Ormanların ve odun dıřı ürünlerin verimli bir şekilde ekonomiye kazandırılması konusunda kamu ve özel sektöre katkı saęlamak ve danıřmanlık vermek.

Vizyonumuz

1. Orman Endüstrî Mühendislięi ve Orman Mühendislięi alanında öncü ve yenilikçi eğitim kurumu olmak.
2. Mezunları toplum, kamu, ulusal ve uluslararası sektör tarafından öncelikli olarak tercih edilen, yabancı dile hakim, ünün teknolojisi ve bilişimde donatılmış, disiplinler arası çalışma becerisine sahip, misyonları ile toplumsal kalkarın gelişmesinde lider bir fakülte olmak.

Temel Deęerlerimiz ;

- Őeffaflık
- Hesap verebilirlik
- Liyakat
- Yenilikçilik
- Katılımcılık
- Estetik duyarlılık

B. Yetki, Görev ve Sorumluluklar

Fakülte Organları, Fakülte Dekanı, Fakülte Kurulu ve Fakülte Yönetim kuruludur.

- Fakülte Dekanı, kanun ile dekanlara verilmiş olan görevleri yerine getirir.
- Fakülte kurulu ve Fakülte yönetim kurulu, kanun ile fakülte kurulu ve fakülte yönetim kuruluna verilmiş görevleri yerine getirirler.

Fakülte Dekanı

Fakültenin ve birimlerinin temsilcisi olan Dekan, Rektörün önereceęi, üniversite içinde veya dışında üç profesör arasından Yükseköğretim Kurulunca üç yıl süre ile seçilir ve normal usul ile atanır. □üresi biten Dekan yeniden atanabilir.

Dekan kendisine çalışmalarında yardımcı olmak üzere fakültenin aylıklı Öğretim Üyeleri arasından en çok iki kişiyi Dekan Yardımcısı olarak seçer.

Görevleri:

- 1) Fakülte kurullarına başkanlık etmek, Fakülte kurullarının kararlarını uygulamak ve Fakülte birimleri arasında düzenli çalışmayı sağlamak,
- 2) Her öğretim yılı sonunda ve istendiğinde okulun genel durumu ve işleyişi hakkında rektöre rapor vermek
- 3) Fakültenin ödenek ve kadro ihtiyaçlarını gerekçesi ile birlikte Rektörlüğe bildirmek, Fakülte bütçesi ile ilgili öneriyi Fakülte yönetim kurulunun da görüşünü aldıktan sonra Rektörlüğe sunmak
- 4) Harcama yetkilisi olarak; harcamalarını 5018 sayılı Kamu İhale Kanununun verdiği yetkilere göre yapmak,

- 5) Fakültenin birimleri ve her düzeydeki personeli üzerinde genel ve denetim görevini yapmak,
- 6) Fakülte ve bağlı birimlerinin öğretim kapasitesinin rasyonel bir şekilde kullanılmasında ve geliştirilmesinde gerektiği zaman güvenlik önlemlerinin alınmasında, öğrencilere gerekli sosyal hizmetlerin sağlanmasında, eğitim-öğretim, bilimsel araştırma ve yayını faaliyetlerinin düzenli bir şekilde yürütülmesinde, bütün faaliyetlerin gözetim ve denetiminin yapılmasında, takip ve kontrol edilmesinde ve sonuçlarının alınmasında rektöre karşı birinci derecede sorumludur.
- 7) Bu kanun ile kendisine verilen diğer görevleri yapmaktır.

Fakülte Sekreteri

Görevleri

- 1) Fakülte iç ve dış paydaşları ile iyi ilişkiler kurarak, Fakülte birimleri arasında uyumlu çalışmayı ve hizmetin yerine getirilmesini sağlamak ve denetlemek. Orman Fakültesi idari, teknik ve yardımcı personeli arasında görev dağılımı yapmak, sevkler, izinler v.b. hususları Dekan ile koordineli şekilde organize ederek Fakültede kesintisiz hizmet sağlamak
- 2) Fakülte Kurulu ve Fakülte Yönetim Kurulu'na raportörlük yapmak, kararlarının yazılması, imzalanması ve saklanmasını sağlamak
- 3) Fakülte ile ilgili iç ve dış yazışmaların yapılmasını; otomasyona kaydedilmesini ve arşivlenmesini sağlamak
- 4) Mahiyetindeki personelin yetkinliğini artırmak üzere eğitim ihtiyaçlarını tespit ederek hizmet içi eğitimler düzenlemek
- 5) Gerçekleştirme Görevlisi olarak, harcama talimatı üzerine; işin yaptırılması, mal veya hizmetin alınması, teslim almaya ilişkin işlemlerin yapılması, belgelendirilmesi ve ödeme için gerekli belgelerin hazırlanmasını sağlamak
- 6) Dr. Öğretim Üyesi ve Öğretim Yardımcılarının başvuru, sınav ve atama ile ilgili işlemlerini yürütmek
- 7) Öğrencilerin kayıt ve öğrencilikle ilgili tüm belgelerinin hazırlanmasını sağlamak
- 8) Fakülte demirbaş kayıtlarının tutulmasını sağlamak
- 9) Konferans salonu, toplantı salonu, laboratuvarlar ve derslik kullanım programını düzenlemek
- 10) Fakülte binasının gerekli bakım, onarım ve tamiri için ilgili Daire Başkanlıkları ile gereken yazışmaları sağlamak ve süreci izlemek

C. İdareye İlişkin Bilgiler

1. Fiziksel Yapı

Birimimize ait Fiziksel alanlarla ilgili açıklamalar aşağıdaki tablolarda belirtilmiştir.

Tablo 1. Faaliyet Gösterilen Tahsisli Fiziksel Alanlar				
Yerleşke Adı	Açık Alan (m ²)	Kapalı Alan (m ²)	Toplam (m ²)	Açıklama
Çiğli Ana Yerleşkesi		719	719	4 Laboratuvar, 2 Derslik, 4 İdari Ofis, 12 Akademik Ofis ve 1 Arşiv 1 Toplantı Salonu
TOPLAM			719 m²	

Kategori	Alan (m ²)		
	2018	2019	2020
İdari alanlar	78	78	182
Araştırma alanları	171	171	171
Eğitim alanları		110	110
TOPLAM	249	359	463

Tablo 3. Eğitim Alanı/Derslik Sayıları					
Kapasite	Amfi	Sınıf	Bilgisayar Laboratuvarı	Araştırma ve Uyg. Lab.	Eğitim Atölyesi
0-50 Kişilik		1			
51-75 Kişilik		1			
251-Üzeri Kişilik					
TOPLAM		2			

Tablo 4. Toplantı ve Konferans Alanları			
Kapasite	Toplantı Salonu	Konferans Salonu	Toplam
0-50 Kişilik	1		1
TOPLAM	1		1

Tablo 5. Personel Hizmet Alanları

Alan Adı	Sayısı	Alanı (m ²)	Kullanan Kişi Sayısı
Akademik Personel Ofisi	12	256	20
İdari Personel Ofisi	4	131	6
Servis			
TOPLAM	16	387	26

Tablo 6. Diğer Hizmet Alanları

Alan Adı	Adet	Alan (m ²)
Arşiv	1	17
TOPLAM	1	17

Tablo 7. Laboratuvarlar

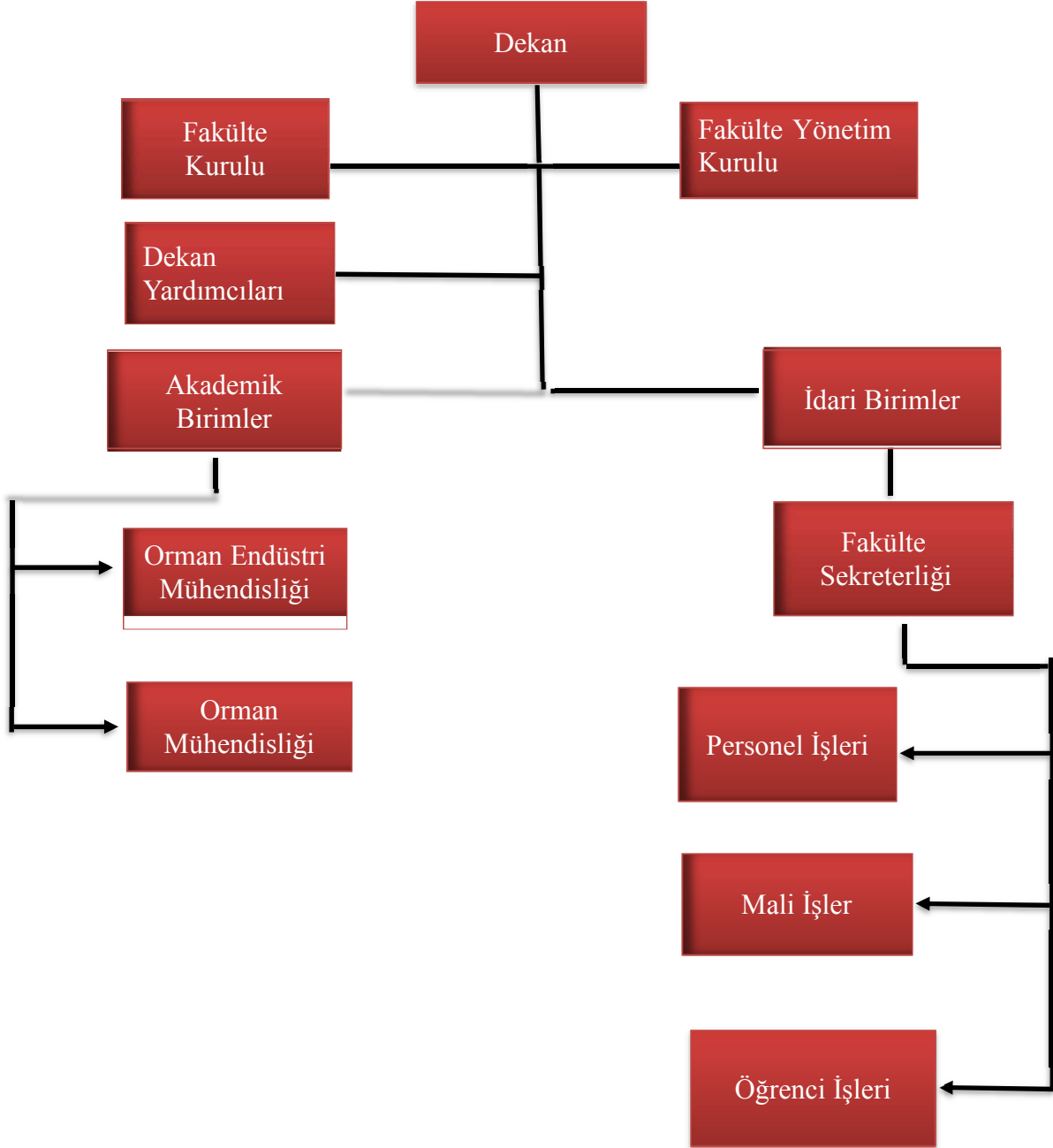
Adı	Bulunduğu Yerleşke	Alanı	Kullanan Alt Birim/Bölüm
Orman Ürünleri ve Kimyası	Çiğli Ana Yerleşkesi	84	Orman Endüstri Mühendisliği Bölümü
Odun Koruma	Çiğli Ana Yerleşkesi	42	Orman Endüstri Mühendisliği Bölümü
Orman Mühendisliği Deney Laboratuvarı-1	Çiğli Ana Yerleşkesi	23	Orman Endüstri Mühendisliği Bölümü
Orman Mühendisliği Bölümü Deney Laboratuvarı-2	Çiğli Ana Yerleşkesi	22	Orman Mühendisliği Bölümü
TOPLAM		171	

Tablo 8. Dayanıklı Taşınırlar

I. Düzey Kodu	II. Düzey Kodu	Taşınır Adı	Ölçü birimi	Miktarı
02	02	İnşaat Makineleri ve Aletleri		1
02	03	Atölye Makineleri ve Aletleri		7
03	04	Ölçüm, Tartı, Çizim Cihazları ve Aletleri		2
03	06	Araştırma ve Üretim Amaçlı Cihazları ve Aletleri		41
01	02	Temsil ve Tören Demirbaşları		14
01	04	Seyahat, Muhafaza ve Taşıma Amaçlı Demirbaş Niteliğindeki Taşınırlar		1
02	01	Bilgisayarlar ve Sunucular		40
02	02	Bilgisayar Çevre Birimleri		8
02	03	Tekstir ve Çoğaltma Makineleri		1
02	04	Haberleşme Cihazları		25
02	05	Ses, Görüntü ve Sunum Cihazları		7
02	99	Diğer Büro Makineleri ve Aletleri Grubu		2
03	01	Büro Mobilyaları		236
07	01	Kütüphane Mobilyaları		10
07	02	Basılı Yayınlar		1
08	01	Eğitim Mobilyaları ve Donanımları		90
T_{PLAM}				486

2. Örgüt Yapısı

Fakültemiz Örgüt Yapısına ait şema aşağıdadır.



3. Bilgi ve Teknolojik Kaynaklar

Birimimiz işlerinde kullanılan Sistem ve Program isimlerine yer verilmiştir.

Tablo 1. Bilişim Kaynakları	
Sistem/Yazılım/Program Adı	Kullanım Amacı
E-Bütçe	Bütçe Hazırlama İşlemleri ve Ödeme Emri Belgesi Düzenlenmesi
KBS	Taşınır Kayıt, Harçama Yönetim Sistemi, Ek Ders , Maaş Hesapları
UBS	Evrak Takip Sistemleri ve Yazışmalar
EBYS	Elektronik Evrak Kayıt ve E-İmza Sistemi

Tablo 2. Bilgi ve Teknoloji Araçları				
Cinsi	İdari Amaçlı	Eğitim Amaçlı	Araştırma Amaçlı	Toplam (Adet)
Masaüstü Bilgisayarlar	4	16		20
Taşınabilir Bilgisayarlar		10		10
Projeksiyon		5		5
Fotokopi Makinesi	1			1
Yazıcı	6			6
Fotoğraf Makinesi		2		2
Tarayıcılar	2			2
Mikroskoplar		15		15

4. İnsan Kaynakları

Tablo 1. Akademik Personel						
Unvan	Kadro Doluluk Oranına Göre				Kadroların İstihdam Şekline Göre	
	Dolu	Boş	Toplam	Doluluk Oranı %	Tam Zamanlı	Yarı Zamanlı
Profesör	5		5			
Doçent	1		1			
Dr. Öğr. Üyesi	8		8			
Araştırma Görevlisi	5		5			
TOPLAM	19		19			

Kadrosu bizde olup fiilen başka bir kurumda çalışmakta olan ÖYP kapsamında 1 (bir) Araştırma Görevlimiz bulunmaktadır. Tabloya dahil edilmemiştir.

Tablo 2. Akademik Personelin Unvan Bazında Birimlere Dağılımı							
Bölüm/Anabilim Dalı	Prof.	Doç.	Dr. Öğr. Üyesi	Öğr. Gör.	Arş. Gör.		Genel Toplam
					ÖYP	Diğer	
Orman Mühendisliği	3	1	3			1	8
Orman Endüstri Mühendisliği	2		5		2	2	11
TOPLAM							19

Kadrosu bizde olup fiilen başka bir kurumda çalışmakta olan ÖYP kapsamında 1 (bir) Araştırma Görevlimiz bulunmaktadır. Tabloya dahil edilmemiştir.

Tablo 3. Akademik Personelin Yurtiçi Görevlendirme Sayısı (2547/39)

Unvanı	Çalıştığı Bölüm	Görevlendirildiği Yer	Sayı
Profesör	Orman Mühendisliği Orman Endüstri Mühendisliği	Ankara, Düzce, Antalya	10
Doçent	Orman Mühendisliği Orman Endüstri Mühendisliği	Aydın, Isparta, Antalya	5
Dr. Öğr. Üyesi	Orman Mühendisliği Orman Endüstri Mühendisliği	Antalya, Kahramanmaraş, İstanbul Ankara, Düzce	8
Araştırma Görevlisi	Orman Mühendisliği Orman Endüstri Mühendisliği	Kırşehir, Düzce, Manisa	7
TOPLAM			30

**Tablo 4. Diğer Üniversitelerde Görevlendirilen Akademik Personel
(2547/40 a, b, c)**

Unvan	Çalıştığı Bölüm	Dayanak Madde	Görevlendirildiği Üniversite	Sayısı
Profesör	Orman Mühendisliği	40/a	Ege Üniversitesi	2
Doçent				
Dr. Öğr. Üyesi	Orman Endüstri Mühendisliği	40/a	İzmir Ekonomi Üniversitesi	2
Araştırma Görevlisi				
TOPLAM				4

Tablo 5. ÖYP kapsamında Yurtiçinde Görevlendirilen Araştırma Görevlisi Bilgileri (2547/35)

Bölümü	Görevlendirildiği Üniversite/ Anabilim Dalı	Sayısı
Orman Mühendisliği	Karadeniz Teknik Üniversitesi	1
TOPLAM		1

Tablo 6. Akademik Personelin Yaş İtibariyle Dağılımı

Unvan	23 Altı	23-30	31-35	36-40	41-50	51 ve üzeri
Profesör					4	1
Doçent					1	
Dr. Öğr. Üyesi			4	2	1	1
Araştırma Gör.		3	2			
TOPLAM		3	6	2	6	2

Tablo 7. Akademik Personelin Cinsiyet İtibariyle Dağılımı

Unvan	Kadın	Erkek	Toplam
Profesör	1	4	5
Doçent		1	1
Dr. Öğr. Üyesi	1	7	8
Araştırma Görevlisi		5	5
TOPLAM	2	17	19

Tablo 8. Akademik Personelin Hizmet Süreleri İtibariyle Dağılımı

UNVAN	1-3 Yıl	4-6 Yıl	7-10 Yıl	11-15 Yıl	16-20 Yıl	21 Yıl ve Üzeri	TOPLAM
Profesör					1	4	5
Doçent				1			1
Dr. Öğr. Üyesi	2		3	2		1	8
Araştırma Görevlisi	3	2					5
TOPLAM	5	2	3	3	1	5	19

Tablo İdari Personelin Alt Birimlere Dağılımı

Sıra No	Alt Birim Adı	Sayı
	Orman Fakültesi	4
TOPLAM		4

Tablo Kadro Doluluk Oranına Göre İdari Personel (657/4A) Sayıları

Hizmet Sınıfı	Dolu	Boş	Toplam	Doluluk Oranı (%)
Genel İdari Hizmetler Sınıfı	4		4	
TOPLAM	4		4	

Tablo İdari Personelin (657/4A) Eğitim Durumuna Göre Dağılımı

	İlköğretim	Lise	Ön Lisans	Lisans	Lisansüstü
TOPLAM		2		1	1
ORAN (%)					

Tablo İdari Personelin(657/4A) Hizmet Sürelerine Göre Dağılımı

	1-3 Yıl	4-6 Yıl	7-10 Yıl	11-15 Yıl	16-20 Yıl	21 Yıl ve Üzeri
TOPLAM	1	2				1
ORAN (%)						

Tablo İdari Personelin(657/4A) Yaş İtibariyle Dağılımı

	23 Altı	23-30	31-35	36-40	41-50	51 ve Üzeri
TOPLAM					1	
ORAN (%)						

Tablo İdari Personelin (657/4A) Cinsiyete Göre Dağılımı

Hizmet Sınıfı	K	E	Toplam
Genel İdari Hizmetler Sınıfı	1	3	4
Sağlık Hizmetleri Sınıfı			
Teknik Hizmetleri Sınıfı			
Eğitim ve Öğretim Hizmetleri Sınıfı			
Avukatlık Hizmetleri Sınıfı			

Tablo 9. İşçi Statüsünde Çalışan (657/4D'li) Personel Sayısı

Hizmet Çeşidi	Kiş Sayısı
Büro Hizmeti	1
TOPLAM	1

Tablo 10. İşçi Statüsünde Çalışan Personelin (657/4D'li) Alt Birimlere Dağılımı

Alt Birim Adı	İşçi Sayısı
Orman Fakültesi	1
TOPLAM	1

Tablo 11. İşçi Statüsünde Çalışan Personelin (657/4D'li) Eğitim Durumu

	İlköğretim	Lise	Ön Lisans	Lisans	Lisans Üstü	Toplam
TOPLAM					1	1
ORAN (%)						

Tablo 12. İşçi Statüsünde Çalışan Personelin (657/4D’li) Yaş Durumuna Göre Dağılımı

	23 Altı	23–30	31–35	36–40	41–50	51 ve Üzeri	Toplam
TOPLAM				1			1
ORAN (%)							

Tablo 13. İşçi Statüsünde Çalışan Personelin (657/4D’li) Cinsiyete Göre Dağılımı

	Kadın	Erkek	Toplam
TOPLAM	1		1
ORAN (%)			

5. Sunulan Hizmetler

5.1. Eğitim-Öğretim Hizmetleri

Tablo 1. Eğitim-Öğretim Programları

Programın adı	Programın Niteliği*
Orman Endüstri Mühendisliği	Türkçe
Orman Mühendisliği	Türkçe

Tablo 2. Öğrenici Sayıları (Hazırlık Sınıfı Dahil)

Bölüm/Anabilim Dalı	Erkek	Kız	Toplam
Orman Endüstri Mühendisliği	61	30	91
Orman Mühendisliği	17	8	25
TOPLAM			116

Tablo 3. Lisans Öğrenici Sayıları

Bölüm	2019-2020	2020-2021	Artış Oranı (%)
Orman Endüstri Mühendisliği	31	38	
Orman Mühendisliği	-	25	
TOPLAM	31	63	

Tablo 4. Kaydı Silinen Öğrenci Sayısı (Yatav Gecis Dışındaki Nedenlerle)						
Bölümü	Kendi İst.	Yük. Öğr. Çıkarma	Diğer	Toplam	Öğrenci Sayısı	(%) Oran
Orman Mühendisliği	1					
TÖPLAM	1					

Tablo 5. Yabancı Uygulanan Öğrenci Sayıları					
Bölüm Adı	Geldiği Ülke	Kız	Erkek	Toplam	
Orman Endüstri Mühendisliği	Irak, Azerbaycan	1	2	3	
TÖPLAM		2	2	3	

5.2. Bilimsel Araştırma Hizmetleri

Tablo 1. Birimde Üretilen Bilimsel Araştırma Proje Konuları	
Sıra No	Konu Adı
1	Taşınabilir Modüler Su Üretim Sistemi
2	Farklı Parçacık Büyüklüğü Ve Oranlarda Lignoselülozik Dolgu Maddeli Odun Plastik Kompozitlerin Fiziksel, Mekanik, Termal, Yanma Ve Morfolojik Özelliklerinin Belirlenmesi

Tablo 2. Diğer Kurum ve Kuruluşlar Tarafından Düzenlenen Yerel, Ulusal ve Uluslararası Bilimsel Toplantılara Katılım Bilgileri			
Faaliyet Türü	Yerel Bilimsel Toplantı Sayısı	Ulusal Bilimsel Toplantı Sayısı	Uluslararası Bilimsel Toplantı Sayısı
Sempozyum ve Konferans			4
Panel	1	1	
Eğitim Semineri	1	1	
TÖPLAM	2	2	4

5.3. Yayın ve Danışmanlık Hizmetleri

Tablo 1. WOS Kapsamında Yayınlanan Yayınlarla İlgili Temel Bilgiler (İKÇÜ Adresli)	
Yayın Türü	2020 Yılı
SCI kapsamında bulunan makale vb. güncel yayın sayısı	11
*SSCI kapsamında bulunan makale vb. güncel yayın sayısı	
*AHCI kapsamında bulunan makale vb. güncel yayın sayısı	
.....	

Tablo 2. WOS İndeksli İKÇÜ Adresli Yayın Sayılarının İndekslere / Alt Birimlere Göre Dağılımı			
Alt Birim Adı	S□□	SS□□	AH□□
Orman Mühendisliği	7		
Orman Endüstri Mühendisliği	4		
TOPLAM	11		

Tablo 3. Bilimsel Yayın Listesi

Türü	Konusu	Dili	Yayın Sahibi	Yayın Alanı	Yayın Yeri Adı, No'su, Sayfa No'su	İndeks Adı
Makale	<i>Arbuscular Mycorrhizal Fungi and K-Humate Combined as Biostimulants: Changes in Antioxidant Defense System and Radical Scavenging Capacity in <i>Elaeagnus angustifolia</i></i>	İngilizce	Dr. Öğr. Üyesi Bülent TOPRAK	uluslararası	<i>Journal of Soil Science and Plant Nutrition</i> , 20(4), 2379-2393	SC Expanded
Bildiri	<i>Mikorizalı iğde (<i>elaegagnus angustifolia</i>) ve yalancı akasya (<i>robinia pseudoacacia</i>) fidanlarının ikinci yılındaki büyüme performansı</i>	Türkçe	Dr. Öğr. Üyesi Bülent TOPRAK	uluslararası	Van Uluslararası Uygulamalı Bilimler Kongresi	
Makale	<i>A detailed characterization of sandalwood-filled high-density polyethylene composites</i>	İngilizce	Prof. Dr. Cenk Durmuşkahya	uluslararası	<i>JOURNAL OF THERMOPLASTIC COMPOSITE MATERIALS</i> July 2020, pg 1-8	SC
Makale	<i>Preliminary survey of nematodes associated with broadleaved trees in İzmit Forest Management Directorate, Turkey</i>	İngilizce	Prof. Dr. Süleyman Akbulut/ortak yazarlı	uluslararası	<i>Forest Pathology</i> , 50 (6) e12642. https://doi.org/10.1111/efp.12642 . (SC)	SC
Makale	<i>Detection of <i>Bursaphelenchus mucronatus</i> associated with <i>Acanthocinus griseus</i> on <i>Pinus nigra</i> in Northwestern Turkey.</i>	İngilizce	Prof. Dr. Süleyman Akbulut/ortak yazarlı	uluslararası	<i>Nematropica</i> , 49(2) 220-228	SC-E
Makale	<i>Distribution of</i>	İngilizce	Doç. Dr.	uluslararası	<i>Reg Environ Change</i> 20, 107 (2020).	SC

e	rose hip (<i>Rosa canina</i> L.) under current and future climate conditions	e	Ayhan AKYOL	sı	https://doi.org/10.1007/s10113-020-01695-6	
Makale	Habitat suitability mapping of stone pine (<i>Pinus pinea</i> L.) under the effects of climate change	İngilizce	Doç. Dr. Ayhan AKYOL	Uluslararası	<i>Biologia</i> 75, 2175–2187 (2020). https://doi.org/10.2478/s11756-020-00594-9	SC□
Kitap Bölümü	Katılımcılık Bakış Açısıyla Yerel Halkın Korunan Alanlara Yönelik Algıları	Türkçe	Doç. Dr. Ayhan AKYOL	Uluslararası	<i>Ziraat, Orman ve Su Ürünleri Alanında Teori ve Araştırmalar; Katılımcılık Bakış Açısıyla Yerel Halkın Korunan Alanlara Yönelik Algıları</i> , ISBN:978-625-7243-66-7, S:177-193, Gece Kitaplığı / Gece Publishing, 2020	
Kitap Bölümü	Burdur-Göhlisar Yöresinde Odun Dışı Orman Ürünlerinin ve Çıntar Mantarının Yerel Halk Açısından Önemi	Türkçe	Doç. Dr. Ayhan AKYOL	Uluslararası	<i>Ziraat, Orman ve Su Ürünleri Alanında Teori ve Araştırmalar</i> □□ <i>Burdur-Göhlisar Yöresinde Odun Dışı Orman Ürünlerinin ve Çıntar Mantarının Yerel Halk Açısından Önemi</i> , ISBN:978-625-7319-11-9, S:31-45, Gece Kitaplığı / Gece Publishing, 2020	
Makale	Sound ransmission Loss of Some Wood Species	İngilizce	Dr. Vedat Çavuş	Uluslararası	<i>Kastamonu Üniversitesi Orman Fakültesi Dergisi</i> , 20(2), 190-199.	ULAKBİ M
Makale	Wood Mechanic	İngilizce	Dr. Vedat Çavuş	Uluslararası	<i>Bartın Orman Fakültesi Dergisi</i> , 22(2), 457-464.	ULAKBİ M
Makale	Odun Mekaniği	Türkçe	Dr. Vedat Çavuş	Ulusal	<i>Mobilya ve Ahsap Malzeme Arastırmaları Dergisi</i> , 3(1), 1-9.	Alan İndeksi
Makale	Odun Mekaniği	Türkçe	Dr. Vedat Çavuş	Ulusal	<i>Mobilya ve Ahsap Malzeme Arastırmaları Dergisi</i> , 3(2), 101-109.	Alan İndeksi
Makale	Validation of a pre-existing safety climate scale for the Turkish furniture manufacturing industry	İngilizce	Dr. Öğr. Üyesi Celal GÜNGÖR	Uluslararası	<i>International Journal of Occupational Safety and Ergonomics</i> Volume 26, 2020 - Issue 3, Page 1-9	SC□
Makale	Harvest planning	İngilizce	Dr. Öğr. Üyesi Mehmet DEMİRCİ	Uluslararası	<i>Forests</i> , 11(7), 744	SC□ Expanded
Makale	Wood plastic composite	İngilizce	Dr. Vedat Çavuş	Uluslararası	<i>BioResources</i> , 15(3), 5749-5763.	SC□
Makale	Wood plastic composite	İngilizce	Dr. Vedat Çavuş	Uluslararası	<i>BioResources</i> , 15(2), 3427-3442.	SC□
Makale	Wood plastic composite	İngilizce	Dr. Vedat Çavuş	Uluslararası	<i>BioResources</i> , 15(2), 2227-2236.	SC□

Tablo 4. Kitap Yayınları		
Türü	Adı	Yayın Sahibi
Telif		
Çeviri		
Editör		
Kitap Bölümü	<i>Katılımcılık Bakış Açısıyla Yerel Halkın Korunan Alanlara Yönelik Algıları</i>	<i>Doç. Dr. Ayhan AKYOL</i>
	<i>Burdur-Göhlhisar Yöresinde Odun Dışı Orman Ürünlerinin ve Çıntar Mantarının Yerel Halk Açısından Önemi</i>	<i>Doç. Dr. Ayhan AKYOL</i>

Tablo 5. WOS Kapsamı Dışında Yayınlanan Yayınlarla İlgili Temel Bilgiler (İKÇÜ Adresli)	
Yayın Türü	2020
Uluslararası Hakemli Dergilerde Yayınlanan Makale	1
Uluslararası Bilimsel Kongrelerde Sunulan Bildiri	1
Ulusal Hakemli Dergilerde Yayınlanan Makale	
Ulusal Bilimsel Kongrelerde Sunulan Bildiri	
Kitap Yazarlığı	
Ulusal Kitap Editörlüğü	
Ulusal Kitapta Bölüm	

Tablo 6. Editörlük ve Hakemlik Verileri

Alt Birim Adı	Editörlük /Hakemlik Yapan Öğretim Üyesi Sayısı	Editörlük/ Hakemlik Yapılan Kitap Sayısı	Dergi Hakemliği Yapan Öğretim Üyesi Sayısı	Hakemliği Yapılan Dergi Sayısı
İnönü Endüstriyel Mühendisliği	1		2	6
İnönü Mühendisliği Bölümü	3		3	14
TOPLAM	4		5	20

Tablo 7. Bildiriler

Türü	2019	2020
Uluslararası Poster Bildiri		
Uluslararası Sözlü Bildiri	13	3
Ulusal Poster Bildiri	1	
Ulusal Sözlü Bildiri	1	
TOPLAM	15	3

Tablo 8. 2020 Yılı Atıf Verileri

Alt Birim Adı	WOS Kapsamındaki Dergilerde İKÇÜ Adresli Yayınlar Yapılan Atıf Sayısı	WOS Kapsamı Dışındaki Dergilerde İKÇÜ Adresli Yayınlar Yapılan Atıf Sayısı	Toplam Atıf Sayısı
İnönü Endüstri	35	12	47

Mühendisliği			
Orman Mühendisliği	35	3	38

5.6. Yönetimsel Hizmetler

Maaş ve tahakkuk işleri yenilenen mevzuat çerçevesinde işe giriş, fark, terfi, yolluk ödemeleri olağan işlemlerini yürütmüştür.

Taşınır Kayıt İşlemleri altında dayanıklı taşınır, tüketim malzemeleri talepleri yapılmış olup, gerekli kayıtlama, zimmet verme ve yıl sonu sayım işlemleri gerçekleştirilmiştir.

Fakültemiz Kalite Yönetim Sistemi çerçevesinde görev tanımları, organizasyon şemaları, iş akış şemalarını düzenlemiş, iç kontrol biriminin talepleri doğrultusunda eylem planı izleme cetvellerini raporlamış, 3 aylık dönemler halinde akademik performans bilgilerini toplamış ve gerekli birimlere iletmiştir.

5.7. Ana Hizmet Alanlarını Destekleyici Diğer Hizmetler

Tabl 1. Sağlanan Bursların Niteliği	
Bursun Niteliği	Öğrenci Sayısı
Yemek Bursu	
Türk Eğitim Vakfı	
Kızılay	
Kısmi Zamanlı Öğrenci Çalıştırma	1
YÖK Destek Bursu	8
.....	
TOPLAM	9

5.8. Başarılarımız

Faaliyet yılı içerisinde birimizin öne çıkan, basına konu olan, alanında ilk olan, bilimsel, toplumsal, akademik vs. özel önemi/değeri/katkısı olan bir çalışması bulunmamaktadır.

6. Yönetim ve İç Kontrol Sistemi

Strateji Daire Başkanlığının rehberliğinde TS EN ISO 9001:2015 Standartları çerçevesinde Orman Fakültesine ait Görev Tanımları, İş Akış Şemaları ve Organizasyon Şemaları hazırlanmış olup onaylanarak Kalite Yönetim Sistemine yüklenmiştir. 2020 yılı İç Tetkik değerlendirme komisyonunca incelemeyen geçen Fakülte yönetim ve işleyişi, olumlu bulunan hususlar ve iyileştirilebilecek hususlar belirlenmiştir.

İç tetkik belirlenen ihtiyaçlar doğrultusunda planlama yapılarak iç kaynaklar ile giderilecek yetersizlikler ile ilgili birim içi çalışmalar yapılması, dış kaynaklar ile giderilecek yetersizlikler ile ilgili kuruluşlar nezdinde gerekli görüşmelerde bulunulması kararlaştırılmıştır.

D. Diğer Hususlar

AMAÇ ve HEDEFLER

A. İdarenin Amaç ve Hedefleri

Stratejik Amaçlar		Stratejik Hedefler	
Stratejik Amaç-1		Hedef-1	
		Hedef-2	
		Hedef-3	
Stratejik Amaç-2	Sürdürülebilir Uluslararası Standartlarda Eğitim vermek.	Hedef-1	Eğitim sisteminde, bireylerin kişilik ve kabiliyetlerini geliştiren, hayat boyu öğrenme yaklaşımı çerçevesinde şgücü piyasasıyla uyumunu güçlendiren, fırsat eşliğine dayalı, kalite odaklı dönüşüm sürdürülecektir.
		Hedef-2	Yükseköğretim düzeyindeki meslek ve teknik eğitimde, program bütünlüğü temin edilecek ve nitelikli iş gücünün

			yetiştirilmesinde uygulamalı eğitime ağırlık verilecektir.
		Hedef-3	
Stratejik Amaç-3	Bilime katkı sağlayacak bilgiyi üretmek ve ileri teknoloji geliştirmek	Hedef-1	Kamu Kurumlarını Özel Sektörle işbirliği içerisinde AR-GE faaliyetlerini yönlendirme ve sonuçlarını hayata geçirmeye yönelik kapasiteleri güçlendirilecektir.
		Hedef-2	Üniversite ve Kamu Kurumları bünyesindeki araştırma merkezleri, özel sektörle yakın işbirliği içinde çalışan, nitelikli insan gücüne sahip, tüm araştırmacılara kesintisiz hizmet veren ve etkin bir şekilde yönetilen sürdürülebilir yapılara dönüştürülecektir.
		Hedef-3	Laboratuvar imkanlarımızı genişleterek sektöre katkı sunmak

B. Temel Politikalar ve Öncelikler

Ülkemiz orman alanlarının %17 sini oluşturan Ege Bölgesinin İlk ve tek Orman Fakültesi olarak amacımız, ormanlarımızın bakım ve geliştirilmesi, çoğaltılması, mümkün olan en üst düzeyde korunarak gelecek nesillere aktarılması, sürdürülebilir ve yenilenebilir orman kökenli hammaddelerin kullanılarak çevre dostu farklı ürünlere (kağıt, lif levha, yonga levha, mobilya, odun plastik kompozitler, biyokompozitler ve biyoenerji v.b.) dönüştürülmesi doğrultusunda, sanayi-üniversite-kamu işbirliğine yönelik araştırmaları desteklemek olacaktır.

Bu doğrultuda önceliklerimiz,

- Türkiye Cumhuriyeti Anayasası ve Kanunlarına bağlı,
- Hukukun üstünlüğüne inanan ve insan haklarına saygılı,
- Süreçleri liyakata dayalı, şeffaf ve tarafsız olarak sürdürmek,
- Kişisel verilerin gizliliğine önem vermek,
- Kendini yenileyebilen ve değişime uyum sağlayabilmek,
- Topluma duyarlı, katılımcı ve ulaşılabilir olmak,
- Akademik başarı ve çalışmaya önem veren,
- Verimliliği ve üretkenliği teşvik eden

- Eğitimde öğrenci odaklı çalışarak kaliteyi gözeten,
- Çevreye ve tarihi dokuya duyarlı olmaktadır.

C. Diğer Hususlar

Belirtilecek ayrı bir hususumuz bulunmamaktadır.

III. FAALİYETLERE İLİŞKİN BİLGİ VE DEĞERLENDİRMELER

A. Mali Bilgiler

1. Bütçe Uygulama Sonuçları

1.1. Bütçe Giderleri

Tablo 1. Bütçe Giderleri					
Türü	Başlangıç Ödeneği	Eklenen Ödenek	Harcama	Fark	Gerçekleşme Oranı (%)
01-Personel Giderleri	2.263.220,00	0	2.263.181,87	38,13	
02-Sosyal Güvenlik Kurumlarına Devlet Primi Giderleri	326.970,00	0	326.968,03	1,97	
03-Mal ve Hizmet Alım Giderleri	20.007,00	0	20.006,10	0,90	
05-Cari Transferler					
06-Sermaye Giderleri					
TPLAM	2.610.197,00		2.610.156,00	41,00	

Bütçe hedef ve gerçekleştirmeleri ile meydana gelen sapmaların nedenleri;

Bütçe hedef ve gerçekleştirmelerinde belirgin bir sapma olmamıştır.

2. Temel Mali Tablolara İlişkin Açıklamalar

Birimimize ait ödenekler Personelin Maaş ve Sosyal Güvenlik Kurumu Prim giderlerinde ve Laboratuvar sarf malzemeleri ile Kırtasiye sarf malzemeleri alımında kullanılmıştır.

3. Mali Denetim Sonuçları

Birimimizde Mali Denetim yapılmamıştır

a. Harcama Öncesi Mali Kontrol

- Ön Mali Kontrol Kapsamına giren harcamamız bulunmamaktadır.*

c. Harcama Sonrası İç Denetim

- Birimimiz Harcama sonrası İç Denetim Planında yer almamıştır.

d. Dış Denetim

Birimimiz Dış Denetim Planında yer almamıştır

4. Diğer Hususlar

Bütçe imkanlarımızın kısıtlı olması nedeniyle ön mali kontrole konu olmamıştır.

B. Performans Bilgileri

1. Faaliyet ve Proje Bilgileri

Orman Endüstri Mühendisliği Bölümünde Eğitim-Öğretim Faaliyetlerine devam etmektedir, ayrıca Orman Mühendisliği Bölümü Eğitim Öğretim Faaliyetine başlamıştır.

1.2. Proje Bilgileri

Tablo 1. Bilimsel Araştırma Proje Sayısı					
Proje Türü	2020				
	Önceki Yıldan Devreden Proje	Yıl İçinde Eklenen Proje	Toplam	Yıl İçinde Tamamlanan Proje	Toplam Proje Bütçesi (TL)
Strateji ve Bütçe Başkanlığı					
TÜBİTAK				1	84000
Avrupa Birliği					
Bilimsel Araştırma Projeleri (BAP)	1	1	1	1	36000
KOSGEB					
İZKA					
Diğer					
TOPLAM	1	1	1	2	120.000

Tablo 2. Bilimsel Araştırma Proje Bütçe Gerçekleşmeleri		
Proje Türü	Proje Bütçesi (Yıllar İtibariyle Gerçekleşme Dırım)	
	2019	2020
Strateji ve Bütçe Başkanlığı		
BAP		30000
Diğer		
TOPLAM		30.000

Tablo 3. Bilimsel Araştırma Projeleri Listesi

Sıra No	Yıl	Proje Türü (*)	Proje Adı	Proje Yürütücüsü	Proje Bütçesi (TL)	Harcanan (TL)	Proje Süresi	Bölüm / Anabilim Dalı	Proje Başlama Tarihi	Proje Bitiş Tarihi
1		GAP	Farklı Parçacık Büyüklüğü Ve Oranlarda Lignoselülozik Dolgu Maddeli Odun Plastik Kompozitlerin Fiziksel, Mekanik, Termal, Yanma Ve Morfolojik Özelliklerinin Belirlenmesi.	Dr. Vedat Çavuş	30.000	30.000	12 AY	ORMAN ENDÜSTRİSİ MÜHENDİSLİĞİ	30-10-2019	30/10/2020
2										
3										
4										
10										
TOPLAM										

(*) BAP, TÜBİTAK ve Diğer Projeler

1.3. Diğer Faaliyet Bilgileri

Tablo 1. Hizmet, Bilim-Sanat, Teşvik ve Grup Başarı Ödülleri	
Ödül Türü	2020
Bilim Ödülü	
Bilimde Hizmet Ödülü	
Bilimde Teşvik Ödülü	3
Sanat Ödülü	
Sanatta Hizmet Ödülü	
Sanatta Teşvik Ödülü	
Araştırma Başarı Ödülü (Grup)	
TİPLAM	3

V. KURUMSAL KABİLİYET ve KAPASİTENİN DEĞERLENDİRİLMESİ

A. Üstünlükler

Kurumumuzun Güçlü Yönleri (Avantajları) (Kontrolü Bizde Olan Özellikler)	Güçlü -Güçlü, dinamik, donanımlı ve idealist bir akademik kadronun bulunması ve oluşturulması -Fakültemizde bölgesal ve farklı kamusal projeleri yürütmüş ya da bu projelerde görev almış deneyimli akademisyenlerin olması -Yeniliklere açık ve hızlı karar verebilecek yapıya sahip olması, -Akademik gelişime olanak sağlaması, -Alınacak öğrenci kontenjanlarının düşük tutulacak olması.
---	---

Fırsatlarımız;

Fırsatlar (Kontrolü Bizde Olmayan Özellikler)	Bizde -Fakültenin Ege Bölgesi ve İzmir’de bulunan devlet ve vakıf üniversiteler arasında ilk ve tek olması, -Üniversite ile diğer kurumlar arasında geniş bir işbirliği olması -Yeni bir fakülte olması nedeni ile akademik ve idari personelin motivasyonunun yüksek olması
--	--

B. Zayıflıklar

Zayıf yönlerimiz;

Kurumumuzun Zayıf Yönleri (Dezavantajları)	Zayıf -Akademik personel sayısının yetersiz olması -Yardımcı akademik personel sayısının yetersiz olması -İdari personel sayısının yetersiz olması
---	--

5070 sayılı Elektronik İmza Kanunu çerçevesinde, bu DEB elektronik imza ile imzalanarak yayımlanmış olup, güncelliği elektronik ortamda "İKÇÜ Kalite Doküman Yönetim Sistemi (KDYS)" üzerinden takip

Bu belge, güvenli elektronik imza ile imzalanmıştır.

(Kontrolü Bizde Olan Özellikler)	-Mevcut araç gerecin, bilgisayar ve mesleki laboratuvarların yetersiz olması, -Fiziki alanların yetersiz olması, -Yerleşke içi sosyal alanların yetersiz olması,
---	--

Tehditlerimiz;

Tehditler (Kontrolü Bizde Olmayan Özellikler)	-Öğretim elemanı sayısının yetersiz olması, -Öğrenci ve personel açısından fiziki koşulların yetersizliği,
--	---

C. Değerlendirmeler

□rman Fakültesi 2013 yılından bu yana Akademik ve İdari faaliyetlerini Çiğli Yerleşkesi, Merkezi □fisler 1 binasında sürdürmektedir. Fakülte 2020 Aralık ayı itibariyle 14 Öğretim Üyesi, 5 Araştırma Görevlisi ve 4 İdari personel ile görevini sürdürmektedir.

V. ÖNERİ VE TEDBİRLER

Yukarıda belirtilen değerlendirmelere dayanarak □rman Fakültesine yönelik yıllık faaliyetlere ilişkin performansın desteklenmesi için;

- Fakülteye ait bağımsız bir alan olmaması Fakülte kimliğini olumsuz etkilemektedir.
- ygu uygulama derslerinin gerçekleştirilmesi için laboratuvar ve atölye eksikliklerinin giderilmesi,
- Mobilya üretim ve test merkezini oluşturularak öğrenci uygulama imkanlarının artırılması,
- Fakültenin sahip olduğu fiziki koşulların geliştirilmesi,
- Akademik ve idari personel sayısının artırılması,
- Gelişim planı doğrultusunda belirlenen hedeflerin başarılması için stratejik desteğin sağlanması (bütçe, kadro, eğitim materyali, araştırmaya teşvik için destek, fiziki konfor vb.) gerekmektedir.

5070 sayılı Elektronik İmza Kanunu çerçevesinde, bu DEB elektronik imza ile imzalanarak yayımlanmış olup, güncelliği elektronik ortamda "İKÇÜ Kalite Doküman Yönetim Sistemi (KDYS)" üzerinden takip

Bu belge, güvenli elektronik imza ile imzalanmıştır.

EK

İÇ KONTROL GÜVENİNE BEYAN

Harcama yetkilisi olarak yetkim dahilinde;

Bu raporda yer alan bilgilerin güvenilir, tam ve doğru olduğunu beyan ederim.

Bu raporda açıklanan faaliyetler için idare bütçesinden harcama birimimize tahsis edilmiş kaynakların etkili, ekonomik ve verimli bir şekilde kullanıldığını, görev ve yetki alanım çerçevesinde iç kontrol sisteminin idari ve mali kararlar ile bunlara ilişkin işlemlerin yasallık ve düzenliliği hususunda yeterli güvenceyi sağladığını ve harcama birimimizde süreç kontrolünün etkin olarak uygulandığını bildiririm.

Bu güvence, harcama yetkilisi olarak sahip olduğum bilgi ve değerlendirmeler, iç kontroller, iç denetçi raporları ile Sayıştay raporları gibi bilgim dâhilindeki hususlara dayanmaktadır.

Burada raporlanmayan, idarenin menfaatlerine zarar veren herhangi bir husus hakkında bilgim olmadığını beyan ederim. (02.02.2021)

Süleyman AKBİL

Prof.Dr.

[1] Yıl içinde harcama yetkilisi değişmişse buraya "benden önceki harcama yetkilisi/yetkililerinden almış olduğum bilgiler" ibaresi de eklenir.

[2] Harcama yetkilisinin herhangi bir çekincesi varsa bunlar liste olarak bu beyana eklenir ve beyanın bu çekincelerle birlikte dikkate alınması gerektiği belirtilir.

5070 sayılı Elektronik İmza Kanunu çerçevesinde, bu DEB elektronik imza ile imzalanarak yayımlanmış olup, güncelliği elektronik ortamda "İKÇÜ Kalite Doküman Yönetim Sistemi (KDYS)" üzerinden takip

edilmelidir. Bu belge, güvenli elektronik imza ile imzalanmıştır.